

JOINTS GTX

Les joints GTX sont du type à peignes en aluminium en porte à faux, posés en réservation sur châssis métalliques, ancrés à la structure de l'ouvrage par des vis et des douilles en fonte.

Les souffles disponibles sont de : 80 et 125 mm.

A = 40 à 120 pour GTX80 A = 50 à 175 pour GTX125

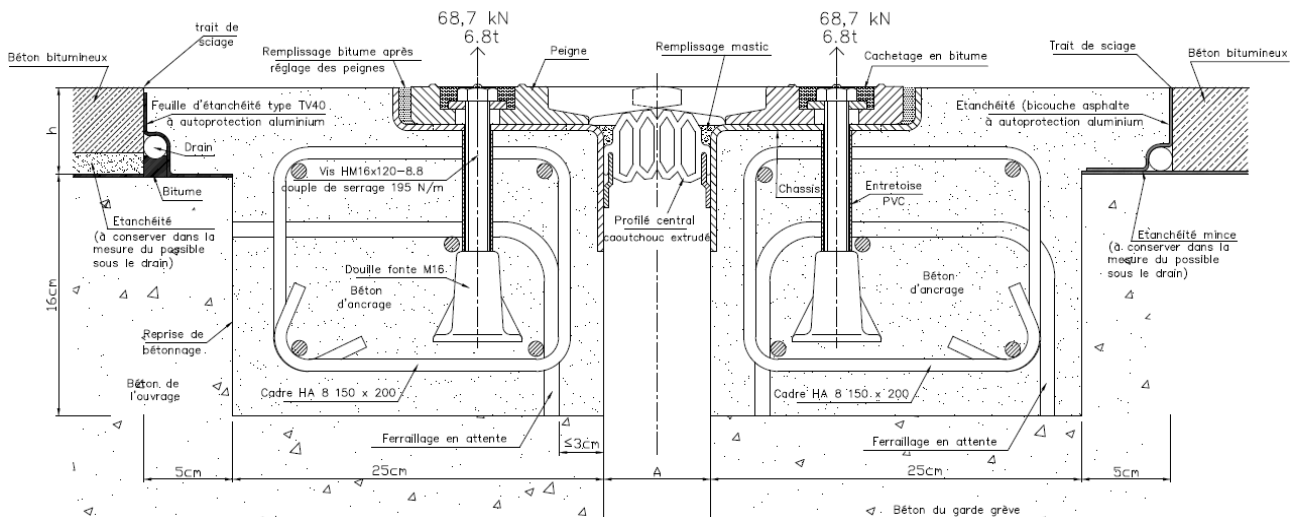
Les peignes sont en aluminium de longueur 0,50 ml et châssis métalliques galvanisés de 2 ml.

Les vis de fixation sont en acier ZB 8.8 HMØ 16 x 120, avec ancrages par douilles en fonte.

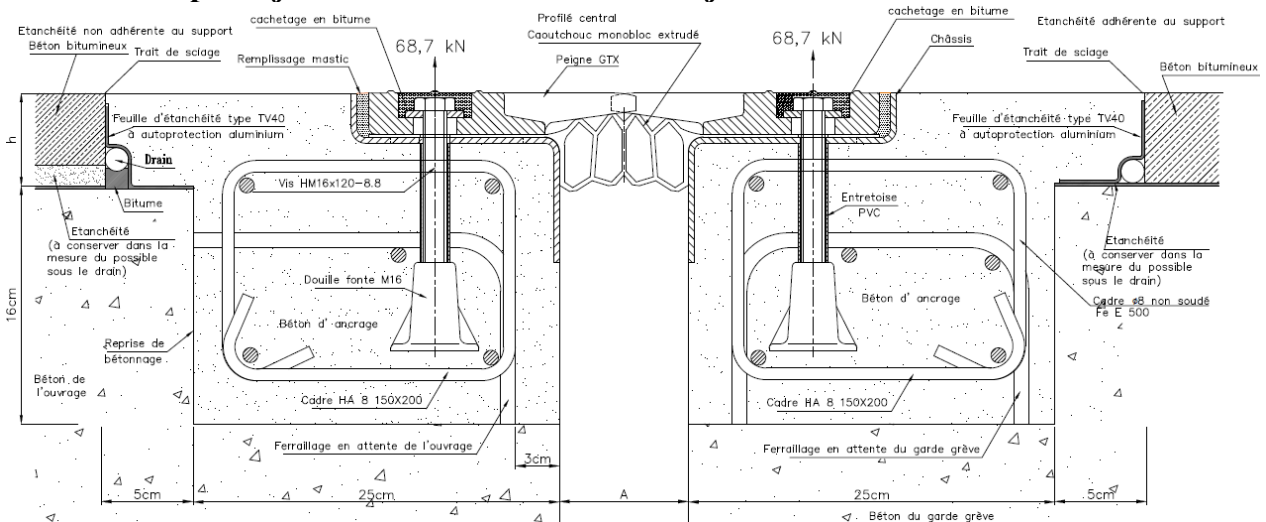
L'étanchéité est assurée par un profilé caoutchouc extrudé.

(4 alvéoles pour GTX80 ou 6 alvéoles pour GTX125). Ou joint central Monobloc extrudé

Coupe du joint GTX 80 ou GTX 125 avec profilé caoutchouc extrudé



Coupe du joint GTX 80 ou GTX 125 avec joint central Monobloc extrudé



Vue en perspective du joint GTX 80 ou GTX 125

